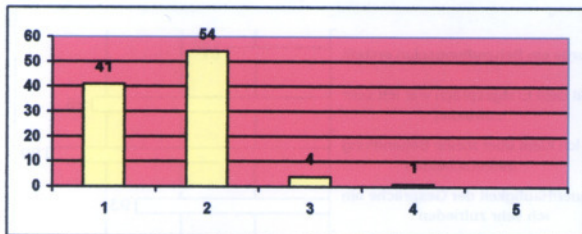


Ihre Schulnote für unsere Beratungsstelle (in %)



Einige Kommentare der Befragten:

- Sehr gut. Es wird klipp und klar auf meine Situation eingegangen. Kein Geschwafel. Ich muss Stellung beziehen.
- Ohne die Hilfe der Beratungsstelle könnte ich derzeit nicht trocken bleiben.
- Bin begeistert, dass es solche Anlaufstellen gibt.
- Effiziente Beratung!
- Ich möchte mich bedanken.
- Hoffentlich bleibt die Beratungsstelle erhalten.
- Mein persönliches Leben hat sich grundlegend geändert

Wir freuen uns, über das Vertrauen, dass uns entgegen gebracht wird.

Das Team der
Beratungs- und Behandlungsstelle
für Alkohol- und Drogenprobleme des blv.

**Psychosoziale Beratungs- und
Behandlungsstelle für Alkohol-
und Drogenprobleme
Kronenmattenstr. 2a
79100 Freiburg**



Klientenbefragung in unserer Beratungs- und Behandlungsstelle vom November 2005:

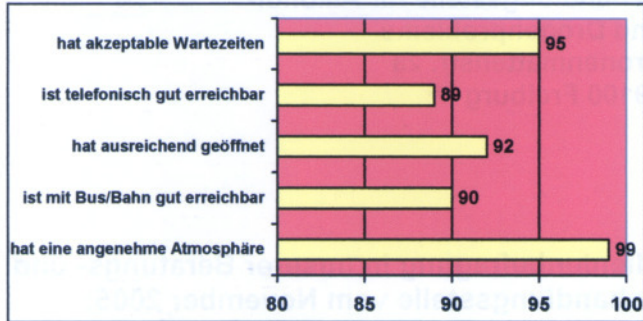
Die Ergebnisse

Im November haben wir alle KlientInnen, die unsere Beratungsstelle aufsuchten um ihre Bewertung unserer Stelle (Struktur-, Prozess-, und Ergebnisqualität) gebeten. 199 Menschen haben in diesem Monat unsere Stelle für Einzel- und Gruppengespräche aufgesucht. 144 von diesen haben unsere Fragen beantwortet (72,4%).

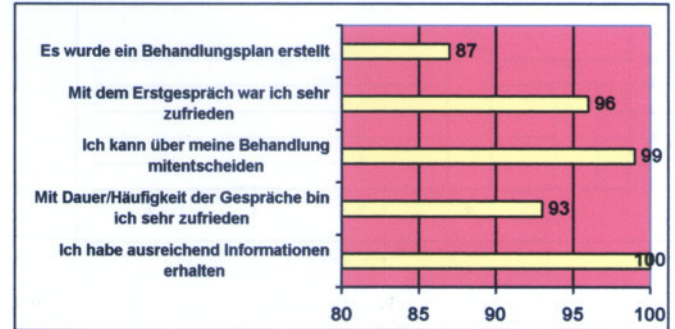
Im Folgenden ein paar Ergebnisse¹ (immer gültige %)

¹ Der ganze Bericht (11 Seiten) können Sie gerne einsehen. Fragen Sie bei uns in der Anmeldung!

„Die Beratungsstelle . . .“ (trifft völlig zu/trifft eher zu)

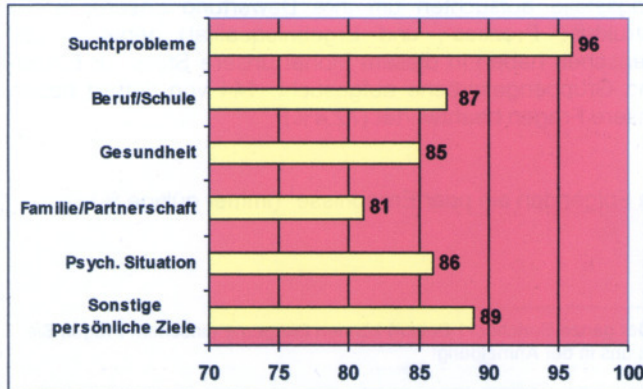


„Die Beratung/Behandlung war . . .“ (trifft völlig zu/trifft eher zu)



Mit dem Ergebnis bin ich ...

„.....sehr zufrieden/eher zufrieden bezogen auf ...“



„Die Beratung/Behandlung war . . .“ (trifft völlig zu/trifft eher zu)

